



RESIDENZA
QUADRIFOGLIO

RIMINI via Fantoni



**“IL QUADRIFOGLIO” VIA
FANTONI - RIMINI**

OASI SRL



Il progetto prevede una nuova costruzione denominato ***“Il Quadrifoglio”***, situato in via Fantoni (Rimini).

Il nuovo complesso può essere raggiunto facilmente in vari modi. In particolare, dista solamente 5 minuti di macchina dall'uscita del Casello Autostradale “Rimini Sud; 10 minuti di macchina dalla stazione di Rimini; dal centro solamente 5 minuti di macchina mentre dalla spiaggia circa 7 minuti in macchina.

La nuova costruzione è situata vicino al Parco Giovanni Paolo II (dove troviamo il Lago Mariotti) ed al Tribunale di Rimini.

L'intervento prevede la costruzione di n° 4 palazzine e la struttura portante sarà realizzata in cemento armato per n° 6 piani (1 integrato e 5 fuori terra).

Il complesso residenziale si qualifica in classe energetica A e sarà costituito con tecniche avanzate e finiture di elevato standard qualitativo.



CARATTERISTICHE

Scelte tecnologiche moderne ed all'avanguardia.

Alcuni servizi che offriamo sono:



CLASSE ENERGETICA A



ISOLAMENTO TERMICO



ISOLAMENTO ACUSTICO

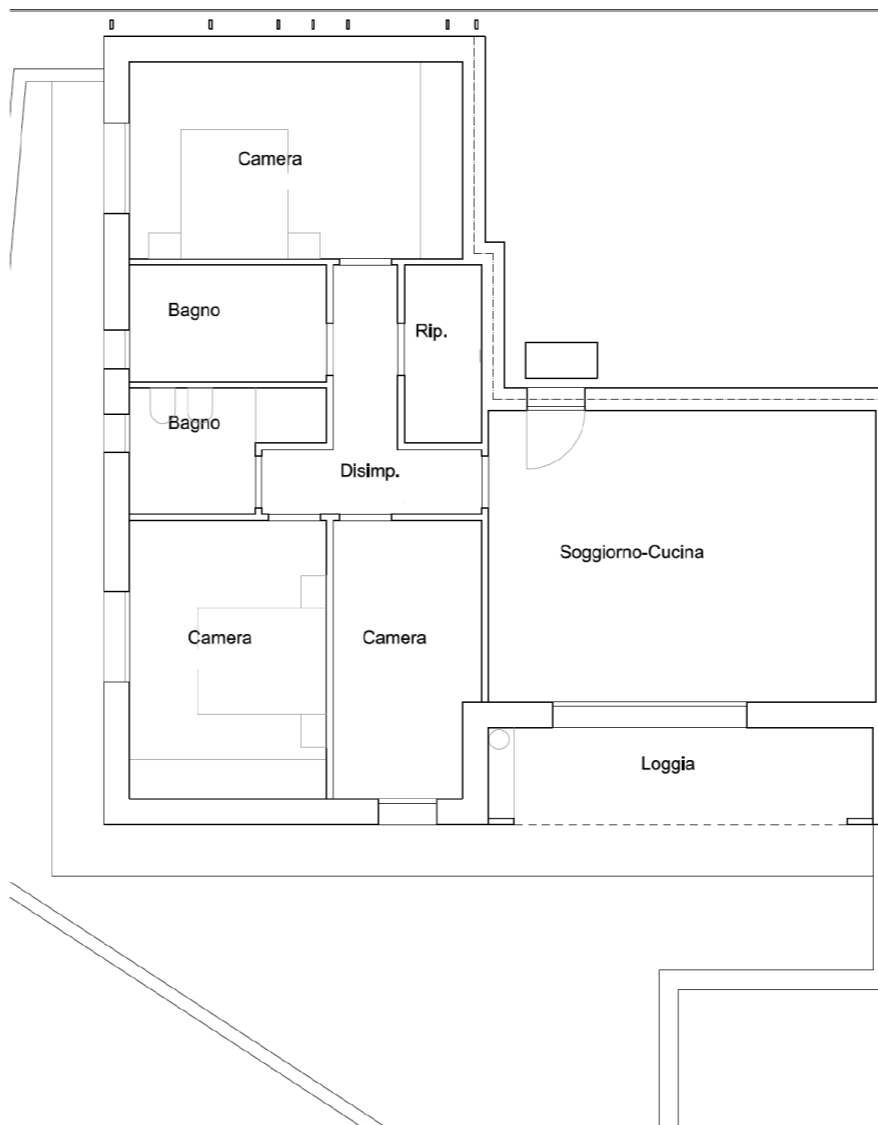


**RISCALDAMENTI
COMPLETAMENTI AUTONOMI**

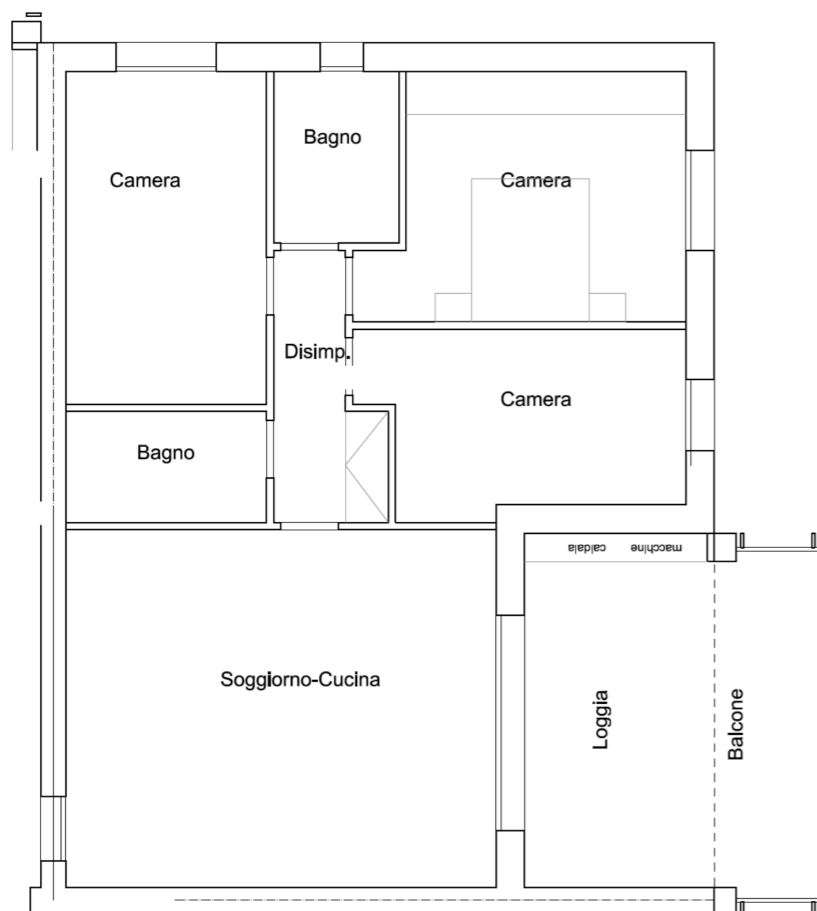
TIPOLOGIE DI APPARTAMENTI

- Bilocale
- Trilocale (con possibilità di giardini privati e/o terrazzi loggiati abitabili)
- Attico (con vista Parco)

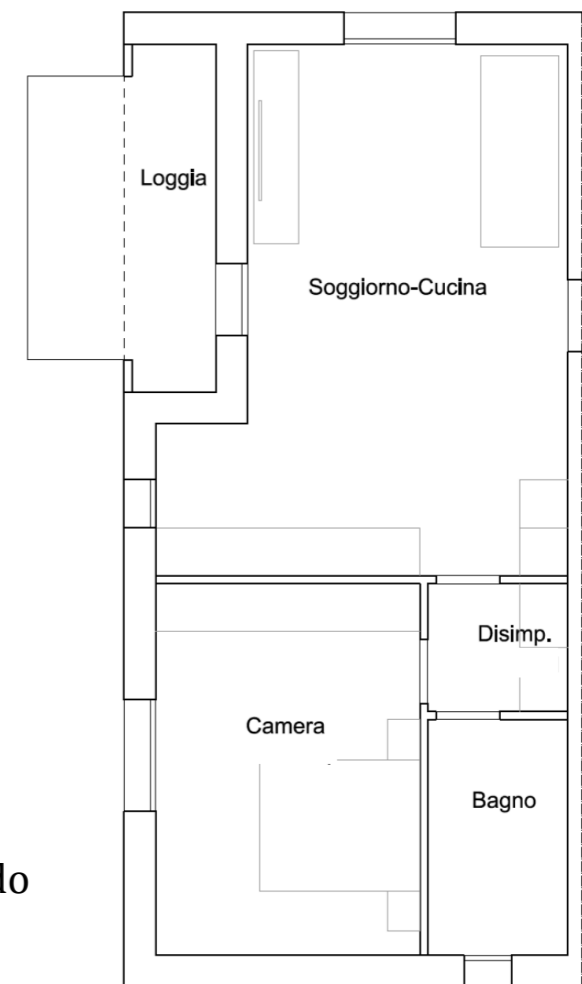
Possibilità di progettazione in base alle esigenze del cliente



Esempio
Piano Terra



Esempio
Attico



Esempio
Appartamento
primo o secondo
piano

POSIZIONE

- Via Fantoni - Rimini
- Vicino al casello autostradale "Rimini Sud"
- Vicino alla stazione di Rimini
- Vicino al centro
- Zone circondate dal verde: Parco Giovanni Paolo II, dove si trova il Lago Mariotti
- Situato vicino al Tribunale di Rimini



OASI S.R.L.

Qualità della vita al giusto prezzo

**Per qualsiasi informazione scrivi a oasi.srl.amm@gmail.com oppure visita il nostro sito web
<https://www.oasisrl-impresaedile.it/>**